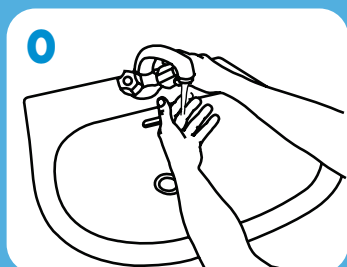


CORONAVIRUS

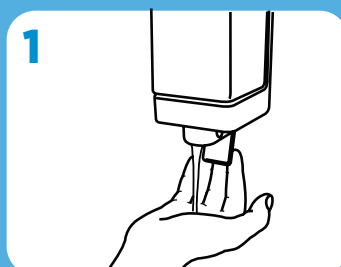
INSIEME PER RIPARTIRE SICURI COME LAVARSI LE MANI CON ACQUA E SAPONE

Prima di iniziare ricorda di rimuovere eventuali monili

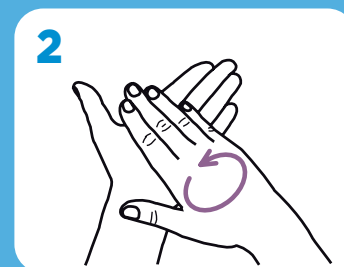
Durata dell'intera procedura: 20-30 secondi



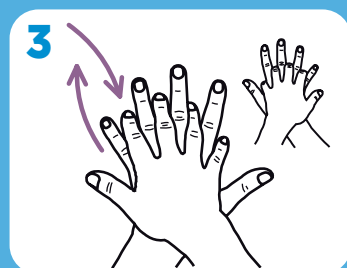
0 Bagna le mani con l'acqua



1 applica una quantità di sapone sufficiente per coprire tutta la superficie delle mani



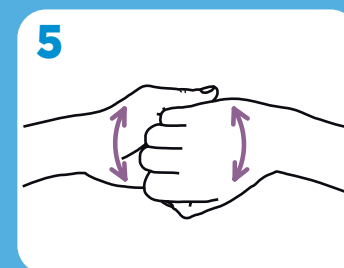
2 friziona le mani palmo contro palmo



3 il palmo destro sopra il dorso sinistro intrecciando le dita tra loro e viceversa



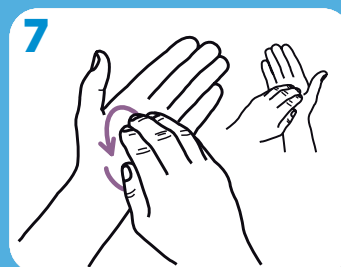
4 palmo contro palmo intrecciando le dita tra loro



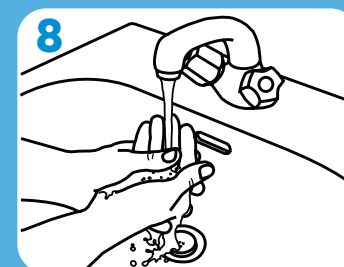
5 dorso delle dita contro il palmo opposto tenendo le dita strette tra loro



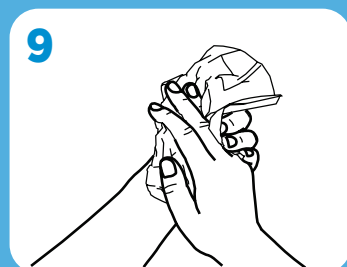
6 frizione rotazionale del pollice sinistro stretto nel palmo destro e viceversa



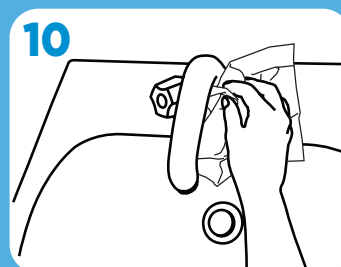
7 frizione rotazionale, in avanti ed indietro con le dita della mano destra strette tra loro



8 Risciacqua le mani con l'acqua



9 asciuga accuratamente con una salvietta monouso



10 usa la salvietta per chiudere il rubinetto



11 ...una volta asciutte, le tue mani sono sicure.



Resta sempre aggiornato su: salutelazio.it

Rete scuole che promuovono salute



SALUTE LAZIO
SISTEMA SANITARIO REGIONALE

ASL
ROMA I



REGIONE
LAZIO

CORONAVIRUS



INSIEME PER RIPARTIRE SICURI COME LAVARSI LE MANI CON LA SOLUZIONE ALCOLICA

Durata dell'intera procedura: 20-30 secondi

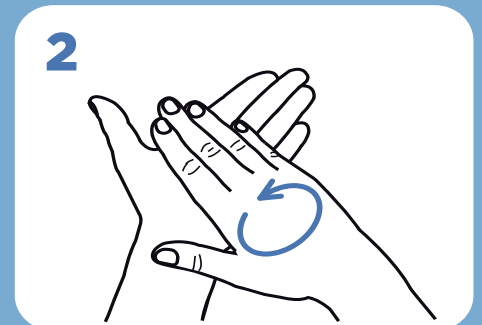


1a

Versare nel palmo della mano una quantità di soluzione sufficiente per coprire tutta la superficie delle mani

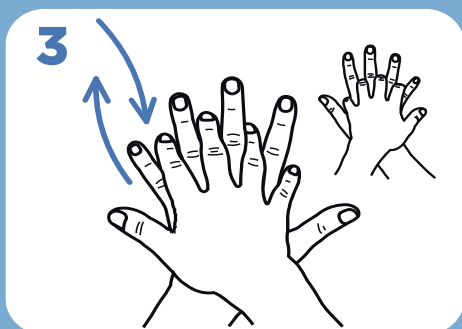


1b



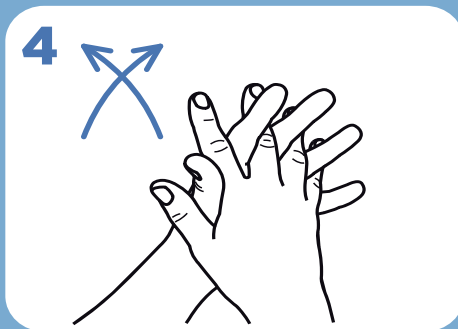
2

frizionare le mani palmo contro palmo



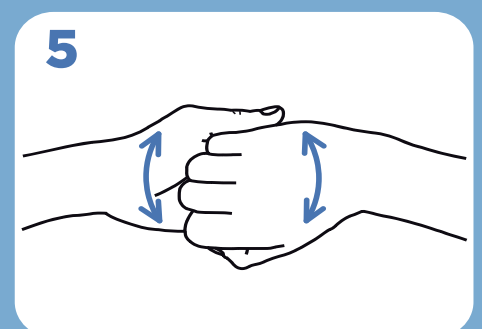
3

il palmo destro sopra il dorso sinistro intrecciando le dita tra loro e viceversa



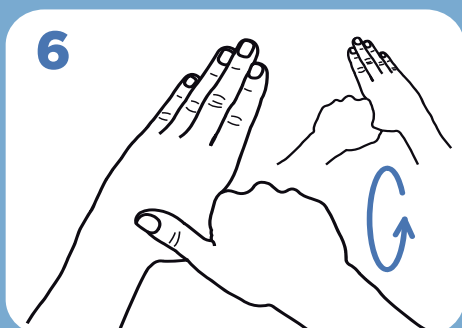
4

palmo contro palmo intrecciando le dita tra loro



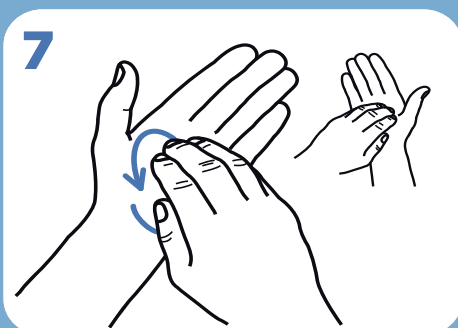
5

dorso delle dita contro il palmo opposto tenendo le dita strette tra loro



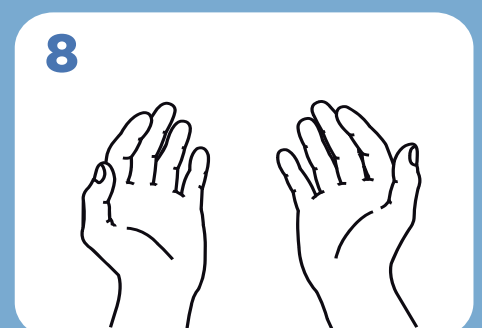
6

frizione rotazionale del pollice sinistro stretto nel palmo destro e viceversa



7

frizione rotazionale, in avanti ed indietro con le dita della mano destra strette tra loro nel palmo sinistro e viceversa



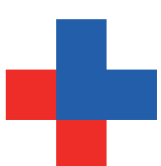
8

...una volta asciutte, le tue mani sono sicure.

fonte: World Health Organization

Resta sempre aggiornato su: salutelazio.it

Rete scuole che promuovono salute



SALUTE LAZIO
SISTEMA SANITARIO REGIONALE

ASL
ROMA I



REGIONE
LAZIO

CORONAVIRUS



INSIEME PER RIPARTIRE SICURI

INFORMAZIONI PER I GENITORI DEGLI ALUNNI

Prima di andare a scuola

Controlla lo stato di salute di tuo figlio, accertandoti che non abbia **i seguenti sintomi**:

- **tosse**
- **mal di gola**
- **raffreddore**
- **mal di testa**
- **diarrea**
- **vomito o dolori muscolari**

Se tuo figlio ha almeno uno di questi sintomi, non può andare a scuola

Misura la febbre di tuo figlio tutte le mattine

In caso di **febbre** non può andare a scuola e occorre chiamare il Pediatra di libera scelta.



Immuni

Se non lo hai già fatto scarica **l'App immuni** per facilitare il tracciamento dei contatti

IMPORTANTE

Cosa comunicare alla scuola

- comunica sempre le **assenze del bambino per motivi sanitari** (anche se non legati al Covid-19)
- se tuo figlio è stato **dichiarato "contatto stretto"** di una persona positiva al Covid-19 dal Servizio di Igiene della tua Asl, non può andare a scuola; in questo caso, **segui le disposizioni del pediatra per la quarantena e avverti il referente scolastico Covid-19** indicato dalla scuola
- comunica alla scuola quali persone contattare in caso tuo figlio manifesti sintomi di malessere a scuola: Nomi, Cognomi, telefoni fissi o cellulari, luoghi di lavoro, ogni ulteriore informazione utile

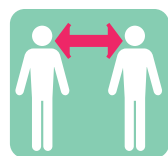
Dai il buon esempio e aiuta tuo figlio a seguire i corretti comportamenti



Lavare le mani correttamente e frequentemente



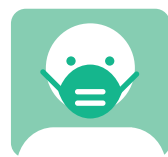
Evitare contatti ravvicinati, strette di mano, baci e abbracci



Mantenere la distanza di sicurezza dagli altri di **almeno un metro**



Non scambiare le mascherine con i compagni



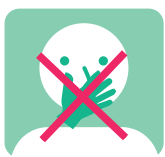
Seguire le indicazioni della scuola sull'utilizzo della **mascherina**



Evitare di scambiare con i compagni bottiglie d'acqua, penne e matite, libri ecc..



Evitare gli **assembramenti**



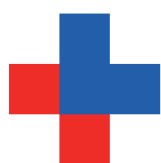
Evitare di toccare occhi, naso e bocca

Spiega a tuo figlio come seguire le norme igieniche in caso di starnuti o tosse

- coprire bocca e naso durante starnuti o tosse**, utilizzando i fazzoletti o, in mancanza d'altro, la piega del gomito
- eliminare il fazzoletto** di carta nel più vicino raccoglitore di rifiuti
- praticare l'**igiene delle mani** subito dopo, con lavaggio o soluzione idroalcolica

Resta sempre aggiornato su: salutelazio.it

Rete scuole che promuovono salute



SALUTE LAZIO
SISTEMA SANITARIO REGIONALE

ASL ROMA I



REGIONE LAZIO

CORONAVIRUS



INSIEME PER RIPARTIRE SICURI

INFORMAZIONI PER GLI STUDENTI

Prima di venire a scuola

Prima di uscire di casa controlla sempre il tuo stato di salute, accertandoti di non avere **i seguenti sintomi**:

- **tosse**
- **mal di gola**
- **raffreddore**
- **mal di testa**
- **diarrea**
- **vomito o dolori muscolari**

Se hai almeno uno di questi sintomi, non puoi andare a scuola

Misura la febbre tutte le mattine con l'aiuto di un adulto

In caso di **febbre** non puoi andare a scuola e occorre chiamare il Pediatra di libera scelta o il Medico di Medicina Generale



IMPORTANTE

Cosa comunicare alla scuola

- ricorda ai tuoi genitori o adulti di riferimento di comunicare sempre **assenze per motivi sanitari** (anche se non legati al Covid-19)
- se sei stato dichiarato **“contatto stretto”** di una persona positiva al Covid-19 dal Servizio di Igiene della tua Asl, non puoi andare a scuola; in questo caso, insieme ai tuoi genitori, **segui le disposizioni del medico per la quarantena e avverti il referente scolastico Covid-19** indicato dalla tua scuola

Segui tutte le precauzioni per proteggere te stesso e gli altri



Lava le mani correttamente e frequentemente



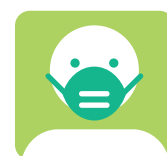
Evita contatti ravvicinati, strette di mano, baci e abbracci



Mantieni sempre la distanza di sicurezza dagli altri di **almeno un metro**



Non scambiare le mascherine con i compagni



Segui le indicazioni della tua scuola sull'utilizzo della **mascherina**



Non scambiare con i tuoi compagni bottiglie, penne e matite, libri ecc..



Evita ogni forma di **assembramento**



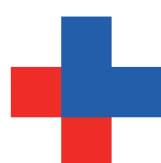
Evita di toccare occhi, naso e bocca

Segui le norme igieniche in caso di starnuti o tosse

- coprire bocca e naso durante starnuti o tosse**, utilizzando fazzoletti o, in mancanza d'altro, la piega del gomito
- eliminare il fazzoletto** di carta nel più vicino raccoglitore di rifiuti
- praticare l'**igiene delle mani** subito dopo, con lavaggio o soluzione idroalcolica

Resta sempre aggiornato su: [salutelazio.it](https://www.salutelazio.it)

Rete scuole che promuovono salute



SALUTE LAZIO
SISTEMA SANITARIO REGIONALE

ASL ROMA I



REGIONE LAZIO